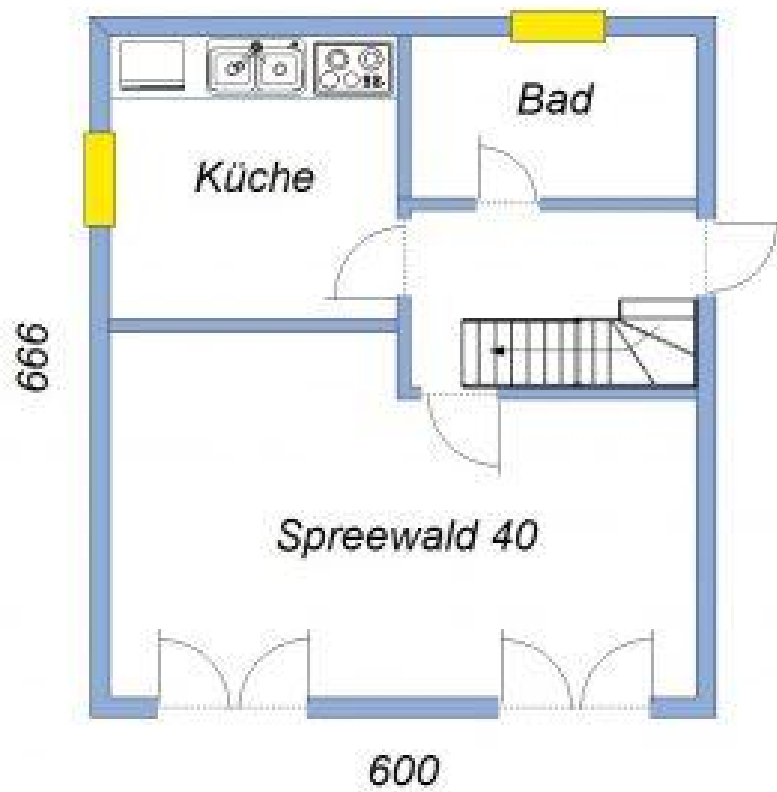




Spreewald 40 qm

- Erdgeschoßwände mit Holz- oder Putzfassade
- Isolierglasfenster mit Klappläden
- Betondachsteine
- Regenrinnen und Fallrohre
- Obergeschoss mit 0,80 m Kniestock
- Individuelle Raumaufteilung
- Voll- oder Teilmontage
- Treppe zum Obergeschoss



Hausbreite 6,00 m
Haustiefe 6,66 m
Haushöhe 5,65 m
Nutzfläche 63 qm