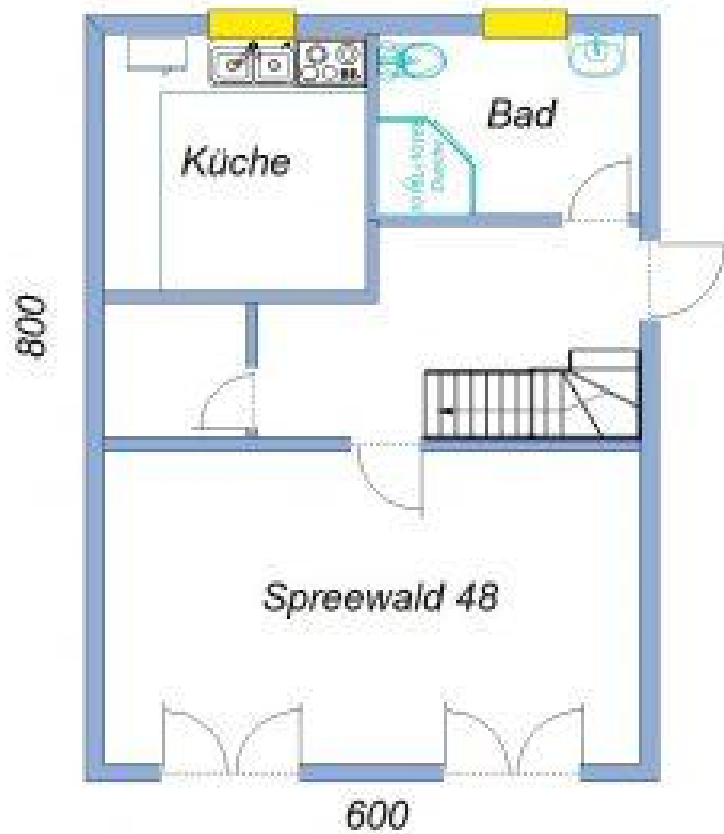




---

### **Spreewald 48 qm**

- Erdgeschoßwände mit Holz- oder Putzfassade
- Isolierglasfenster mit Klappläden
- Betondachsteine
- Regenrinnen und Fallrohre
- Obergeschoss mit 0,80 m Kniestock
- Individuelle Raumaufteilung
- Voll- oder Teilmontage
- Treppe zum Obergeschoss



Hausbreite 6,00 m  
Haustiefe 8,00 m  
Haushöhe 5,65 m  
Nutzfläche 75 qm